

## base MS

Produktdatenblatt Nr. 9168 - R - 05

Stand: Februar 2023

**SPORTEC® base MS** schützt den vorhandenen Untergrund vor Stößen und Stürzen schwerer Lasten, zum Beispiel beim Hanteltraining in Fitnessstudios. **SPORTEC® base MS** beugt solchen Beschädigungen vor, weist darüber hinaus hervorragende Schalldämmeigenschaften auf und kann im Innenbereich als auch im Außenbereich zum Einsatz kommen.

### Material

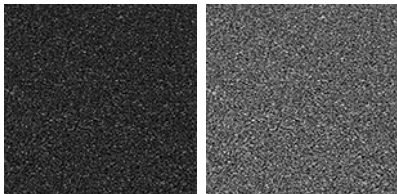
Werkstoff:

Reifen-Recyclinggranulat mit Polyurethanelastomer gebunden

### Produktdesign

Farbe(n): grau (schwarz auf Anfrage)

Farbe(n):



schwarz, grau

Oberfläche: offenporig glatt

Unterseite: gewellt

Hinweis: Geringe Farbabweichungen sind Material bedingt.

### Maße / Gewicht / Toleranzen

Stärke(n): 30 mm ( $\pm$  2 mm)

## base MS

Produktdatenblatt Nr. 9168 - R - 05

Stand: Februar 2023

Länge x Breite:	500 mm / 500 mm (± 0,8 %) 1000 mm / 500 mm (± 0,8 %) 1000 mm / 1000 mm (± 0,8 %)
Flächengewicht:	ca. 25,6 kg/m <sup>2</sup>
Plattengewicht:	ca. 6,4 kg (bei 500 mm x 500 mm) ca. 12,8 kg (bei 1000 mm x 500 mm) ca. 25,6 kg (bei 1000 mm x 1000 mm)

### Produktprüfungen

Brandverhalten:	E <sub>fl</sub> (B2) (DIN EN 13501-1)
Zugfestigkeit:	min. 2,0 N/mm <sup>2</sup> (EN ISO 1798)
Reißdehnung:	min. 100 % (EN ISO 1798)
Härte:	60 ± 5 Shore A (DIN 53505)
Temperaturbeständigkeit:	-30°C bis 80°C (Eigenprüfung)
Verschleißverhalten:	rV = 14,3 (DIN V 18035-6)
Kraftabbau:	51 % (DIN V 18035-6)
Lichtreflexionsgrad (LRV):	3,0 % (bei schwarz) (EN 17317)
VOC Richtlinien:	



### Verlegung

Die Verlegung erfolgt entsprechend der Verlegeanleitung **SPORTEC® base MS**. Die aktuelle Verlegeanleitung kann auf der Homepage der KRAIBURG Relastec GmbH & Co. KG heruntergeladen werden.

Dieses Produktdatenblatt unterliegt keinem Änderungsdienst! Alle Angaben erfolgen ohne Gewähr.  
Die jeweils aktuelle, gültige Fassung ist abrufbar unter [www.kraiburg-relastec.com/sportec](http://www.kraiburg-relastec.com/sportec)

Seite 2 von 3

## Sonstiges

### Hinweis Baurecht:

Der Einsatz von Bodenbelägen in Aufenthaltsräumen unterliegt bestimmten Anforderungen. Diese sind in den Bauordnungen der Länder sowie in den technischen Baubestimmungen der Musterverwaltungsvorschrift (MVV TB) geregelt. Rollenware sowie Puzzelteile der Marken SPORTEC® UNI classic, UNI versa, variant und purcolor gehen mit diesen Anforderungen konform. Bei Ihrer Installationsplanung sollte generell auf Baurechtskonformität geachtet werden.